

# Regional Tour IDF#1

Bussy Saint Georges - Etang de la  
Brosse

Bussy Loisir Frisbee  
26/11/2023

## Table des matières

LE TOURNOI	2
INSCRIPTIONS .....	2
RESTAURATION / HEBERGEMENT .....	3
SITE .....	3
PROGRAMME .....	4
LE PARCOURS .....	5
Corbeille 1 : par 3, 113 m .....	6
Corbeille 2 : par 3, 82 m .....	7
Corbeille 3 : par 4, 153 m / 104 m .....	8
Corbeille 4 : par 4, 130 m / 70 m .....	9
Corbeille 5 : par 3, 136 m / 63 m .....	10
Corbeille 6 : par 4, 135 m / 88 m .....	11
Corbeille 7 : par 3, 72 m .....	12
Corbeille 8 : par 4, 152 m / 95 m .....	13
Corbeille 9 : par 3, 68 m / 40 m .....	14
Corbeille 10 : par 3, 85 m .....	15
Corbeille 11 : par 3, 82 m .....	16
Corbeille 12 : par 3, 103 m .....	17
Corbeille 13 : par 4, 130 m / 70 m .....	18
Corbeille 14 : par 3, 99 m .....	19
Corbeille 15 : par 3, 86 m .....	20
Corbeille 16 : par 3, 87 m .....	21
Corbeille 17 : par 3, 105 m .....	22
Corbeille 18 : par 3, 118 m .....	23

## LE TOURNOI

La première manche du Tour Régional LDF IDF de Disc Golf 2023/2024 se déroulera à Bussy Saint Georges au DiscGolfPark® de la Brosse, le dimanche 26 novembre 2023

L'Open de Bussy est un tournoi PDGA C-tier, organisé par le club de BLF sous l'égide de la ligue IDF. Il peut accueillir 45 joueurs maximum.

Les joueurs inscrits devront confirmer leur présence au QG au plus tard à 07h45 le dimanche. Passé ce délai, les retardataires ne pourront pas jouer.

L'organisateur se réserve le droit de modifier le parcours avant ou pendant l'événement en fonction de l'affluence, des conditions météorologiques ...

L'organisation du tournoi répond aux conditions d'organisation stipulées dans l'annexe 9 "Règlement des compétitions de Disc Golf" du règlement intérieur FFDF ainsi qu'aux dernières règles du jeu PDGA en vigueur.

L'organisation du tournoi répond au règlement de la ligue IDF FFDF validé pour la saison 2023 / 2024.

### DIRECTEUR DE TOURNOI :

François GRANERIS, PDGA #8413, 06 87 15 28 34.

### FORMAT :

Le tournoi se déroule sur 2 rondes de 18 trous

Matin : profil challenge 2023

Après midi : profil challenge 2023

### CARTE DE SCORE :

Le premier joueur de chaque groupe est chargé de prendre et de redonner les cartes de score à la table de notation. Cependant, tous les joueurs du groupe sont également responsables du retour des cartes de score dans les 30 minutes après la fin de la ronde (Règles PDGA, 805,02-G édition 2013). Assurez-vous donc bien que celles-ci ont été rapportées à temps.

## INSCRIPTIONS

Les inscriptions au tournoi se font en remplissant le formulaire en ligne sur disc golf Metrix

Le paiement se fait sur place, avant le départ de la première manche.

Le tarif retenu est celui défini dans le règlement des compétitions Disc Golf validé par la ligue IDF quelle que soit la catégorie.

Il n'est pas prévu de package ni de récompenses (hormis les récompenses offertes par la ligue IDF à l'issue du classement des manches du Régional tour LDF IDF).

Les catégories ouvertes sont : Open Hommes, Open Dames, FP40, MP40, MP50, MP 60, MJ 18 , FJ18.

Tous les joueurs présents devront respecter les règles sanitaires de compétition édictés par la FFFD.

## RESTAURATION / HEBERGEMENT

Il n'est pas prévu de repas pour le midi. Chacun devra donc apporter son pique-nique. Prévoyez aussi de l'eau, des habits en fonction de la météo, des serviettes pour essuyer vos disques, un parapluie ...

De nombreuses solutions d'hébergements sont disponibles dans les environs.

## SITE

Le DiscGolfPark® de la Brosse est situé à Bussy Saint Georges.

Le parking est situé rue de la Butte de Vaux (rue Ferrière).

Coordonnées GPS : [48.835670](#), [2.697829](#)

Le parcours est à 12 minutes à pied de la gare de RER A de Bussy Saint Georges.

**LE QG SERA SITUE SUR LE PARKING SITUE RUE DE LA BUTTE DE VAUX (RUE FERRIERE).**

## PROGRAMME

*7h30* – Ouverture des inscriptions et paiement

*8h00* – Fin des inscriptions

*8h30* – Meeting et distribution des cartes de scores

*8h50* – Départ ronde 1

*12h00* – Pause déjeuner

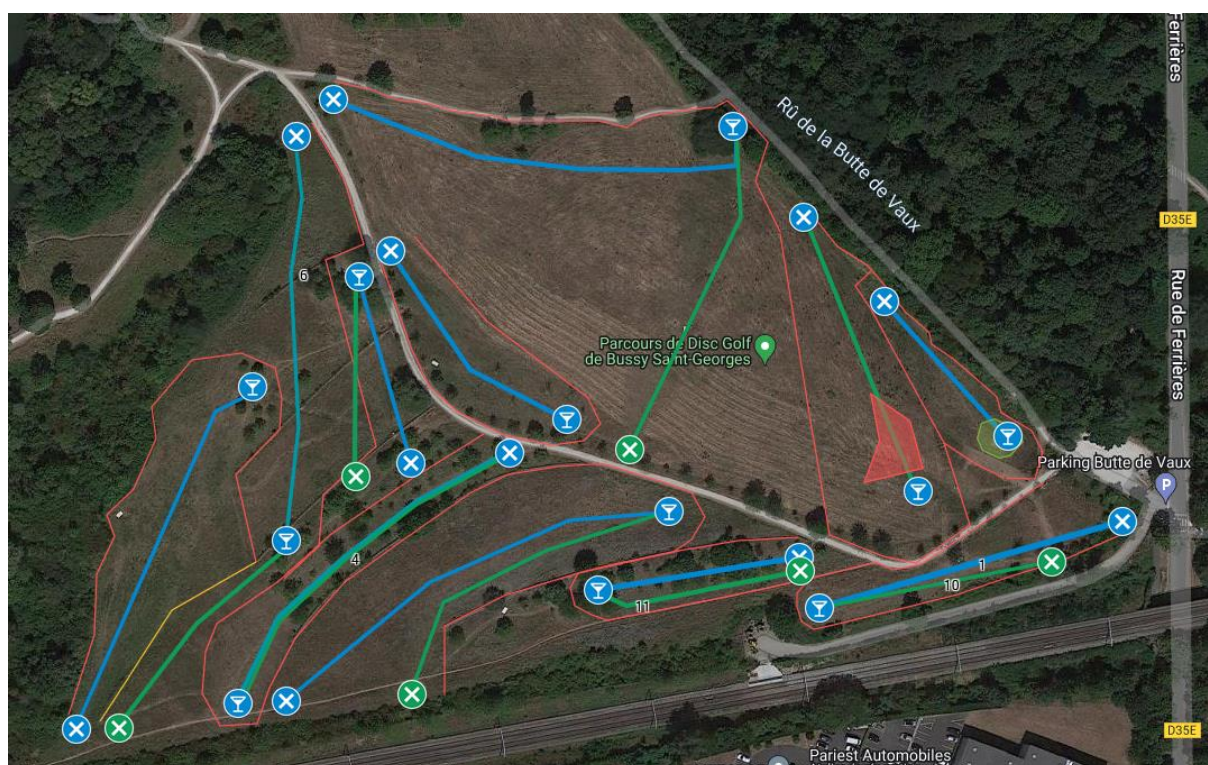
*13h30* – Départ ronde 2 (groupes réalisés selon le classement)

*16h30* – Annonce des résultats

Merci de respecter toutes les règles PDGA et *de ramasser les drapeaux en fin de tournoi afin de faciliter le rangement*, vérifier aussi le programme pour toute information mise à jour pendant le tournoi.

## LE PARCOURS

<https://www.google.com/maps/d/u/0/edit?mid=1N89y-O14UyLwX8BthR6oXp9xF1YuK90&usp=sharing>

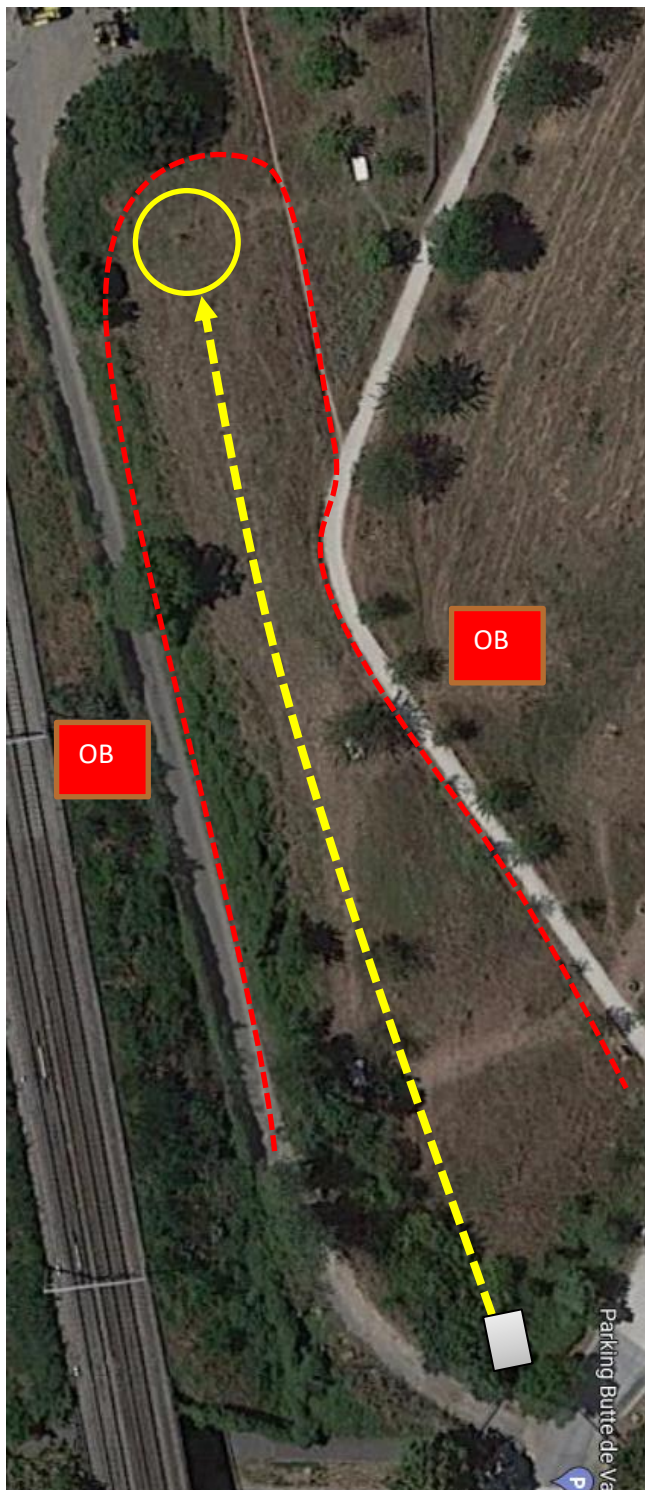


---

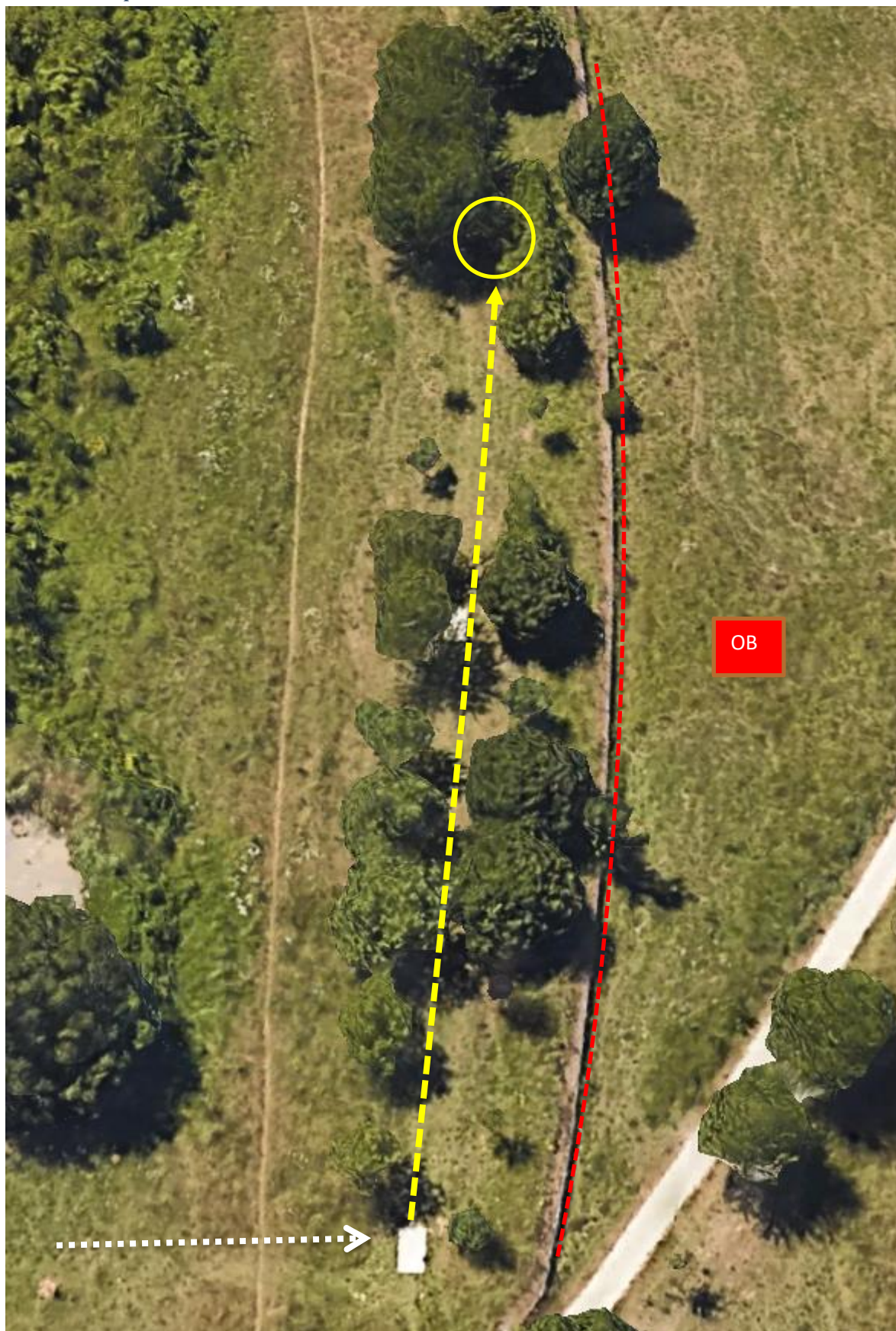
*Attention, il s'agit d'un parcours classique modifié. Certaines corbeilles sont utilisées plusieurs fois avec des départs différents. Voir le détail du parcours dans le lien et dans les chapitres suivants.*

---

Corbeille 1 : par 3, 113 m

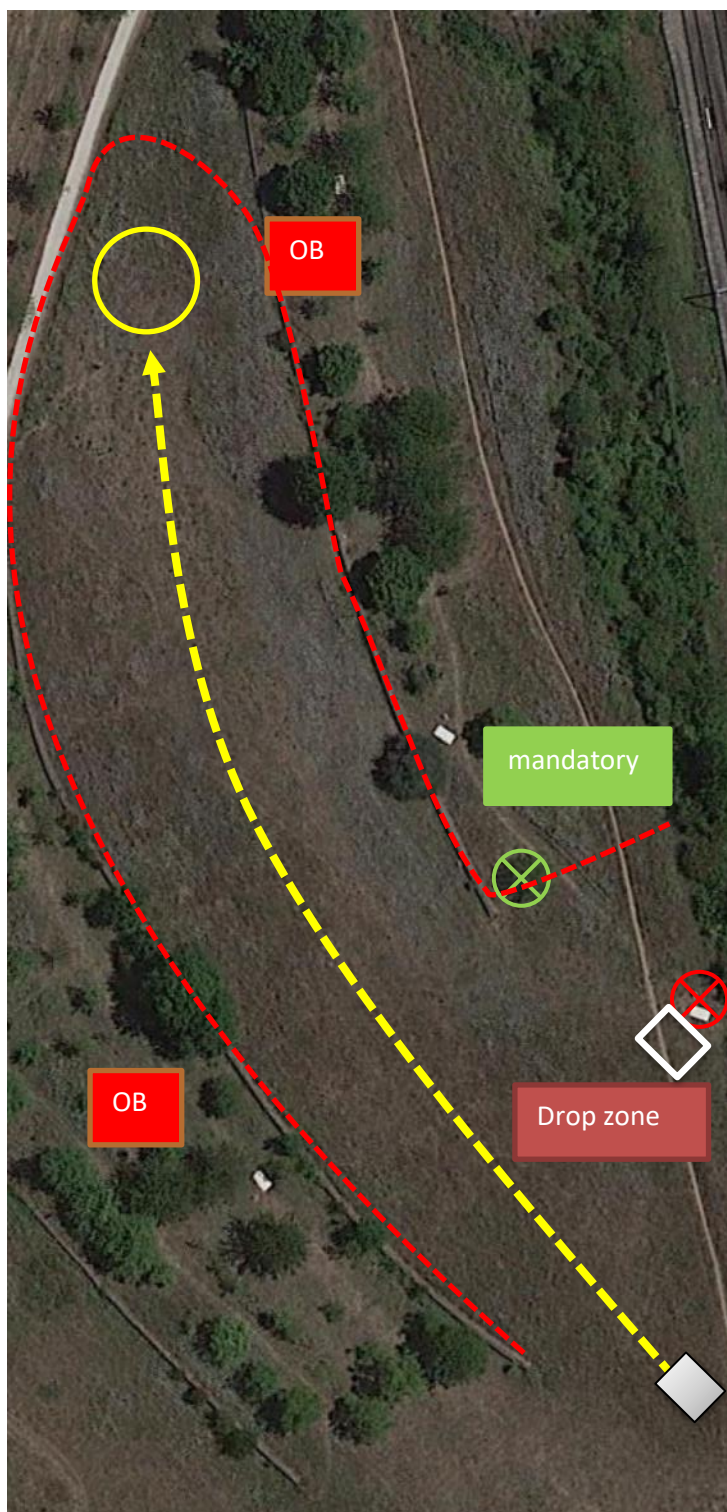


Corbeille 2 : par 3, 82 m

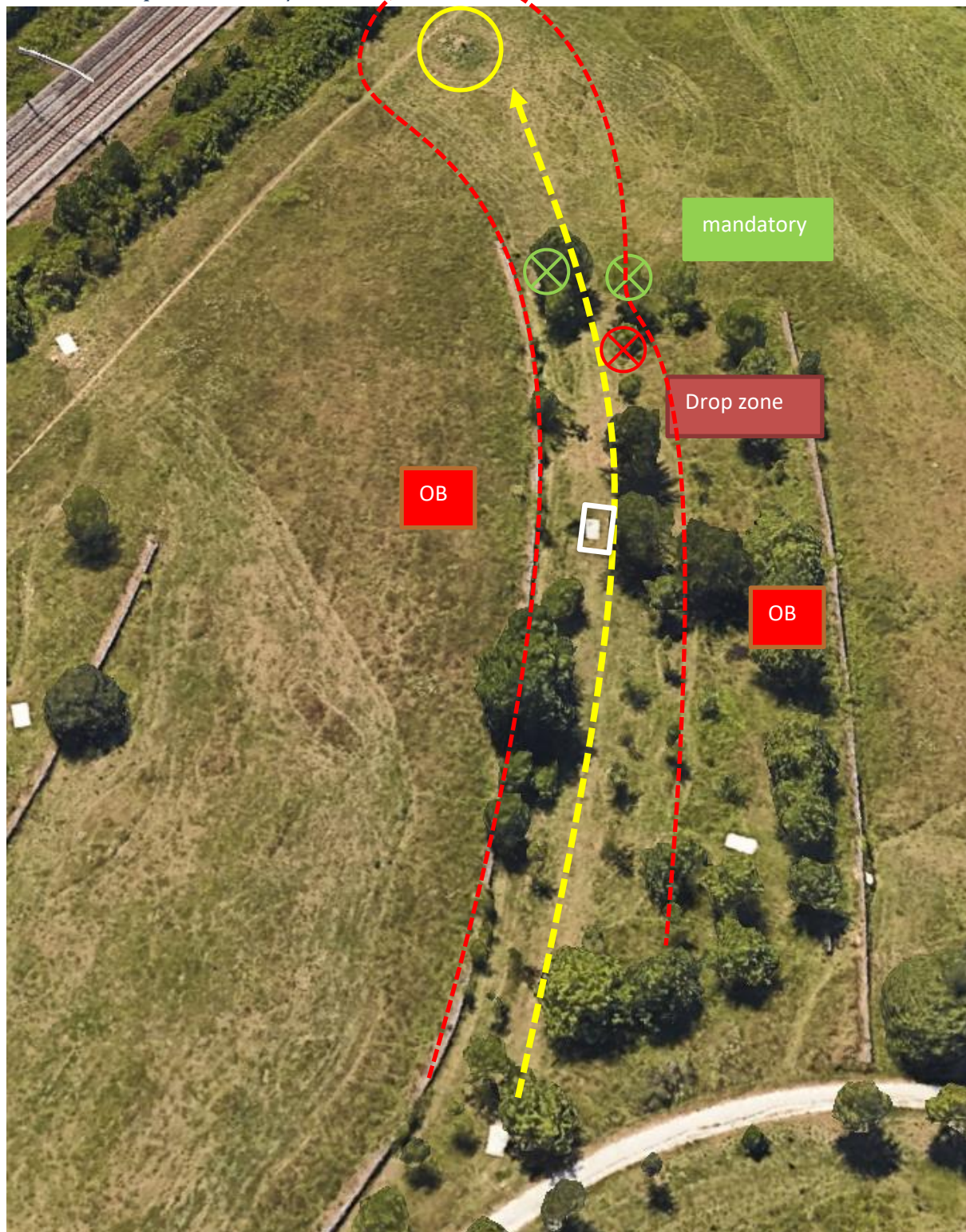




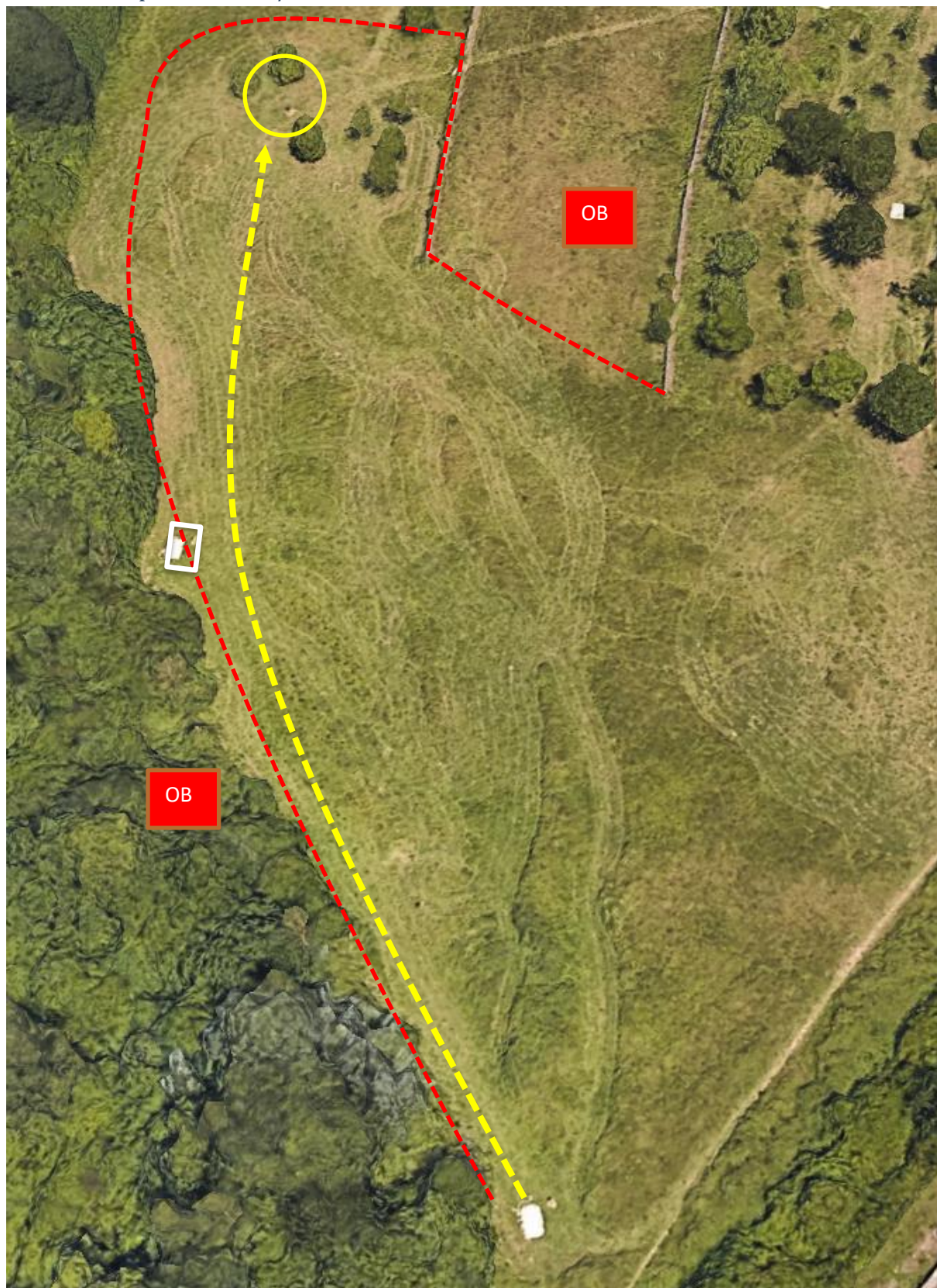
Corbeille 3 : par 4, 153 m / 104 m



Corbeille 4 : par 4, 130 m / 70 m



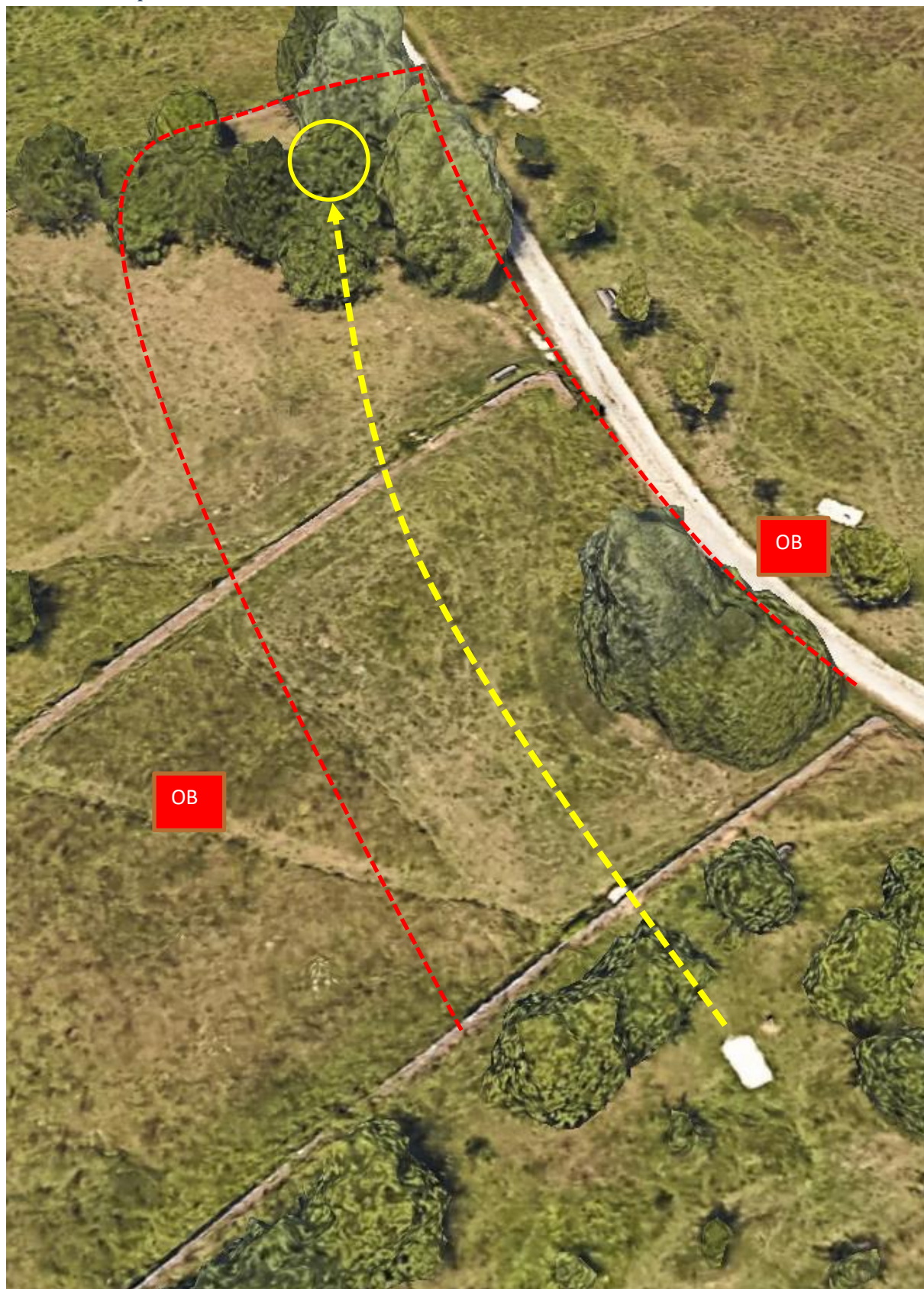
Corbeille 5 : par 3, 136 m / 63 m



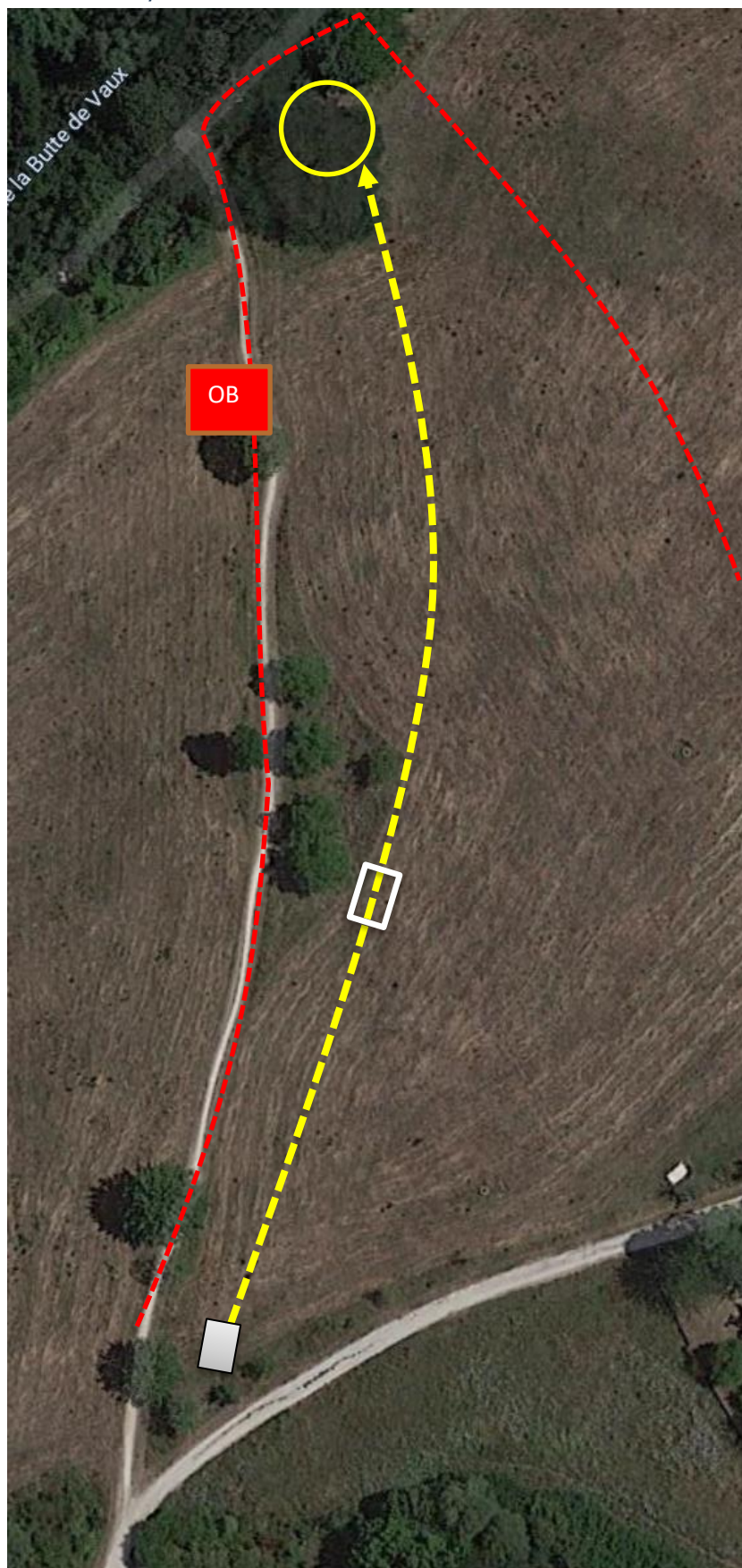
Corbeille 6 : par 4, 135 m / 88 m



Corbeille 7 : par 3, 72 m



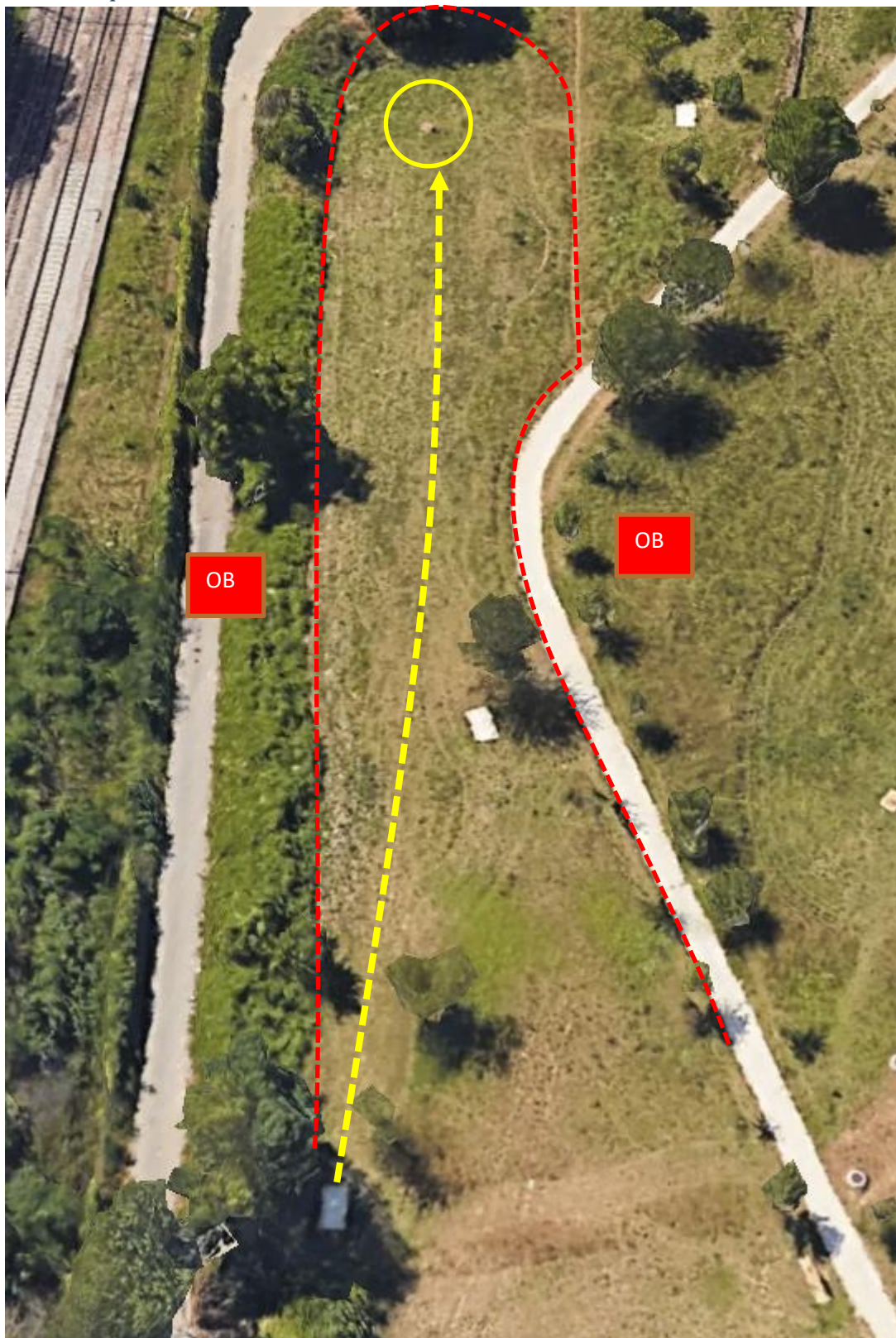
Corbeille 8 : par 4, 152 m / 95 m



Corbeille 9 : par 3, 68 m / 40 m

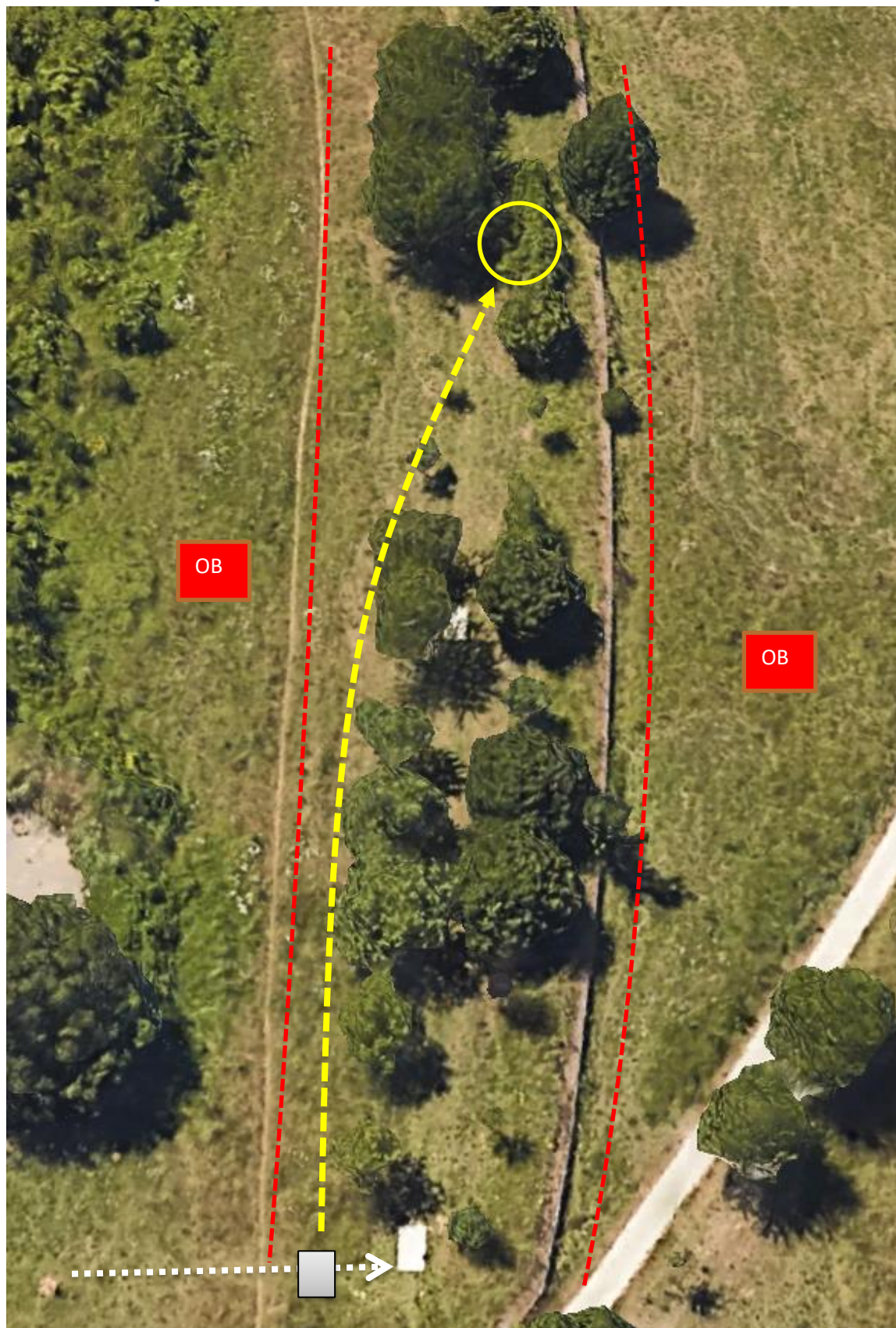


Corbeille 10 : par 3, 85 m

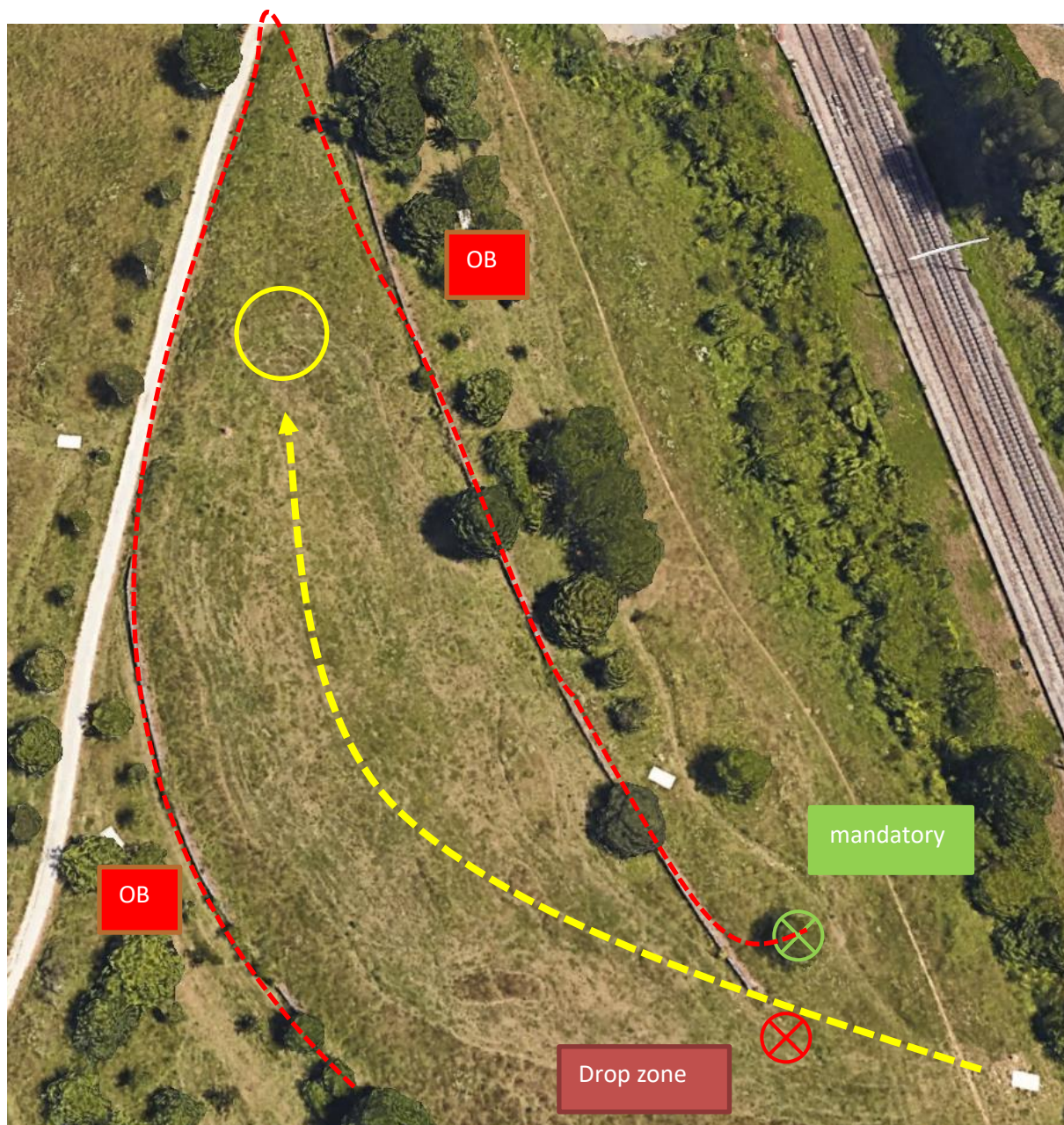




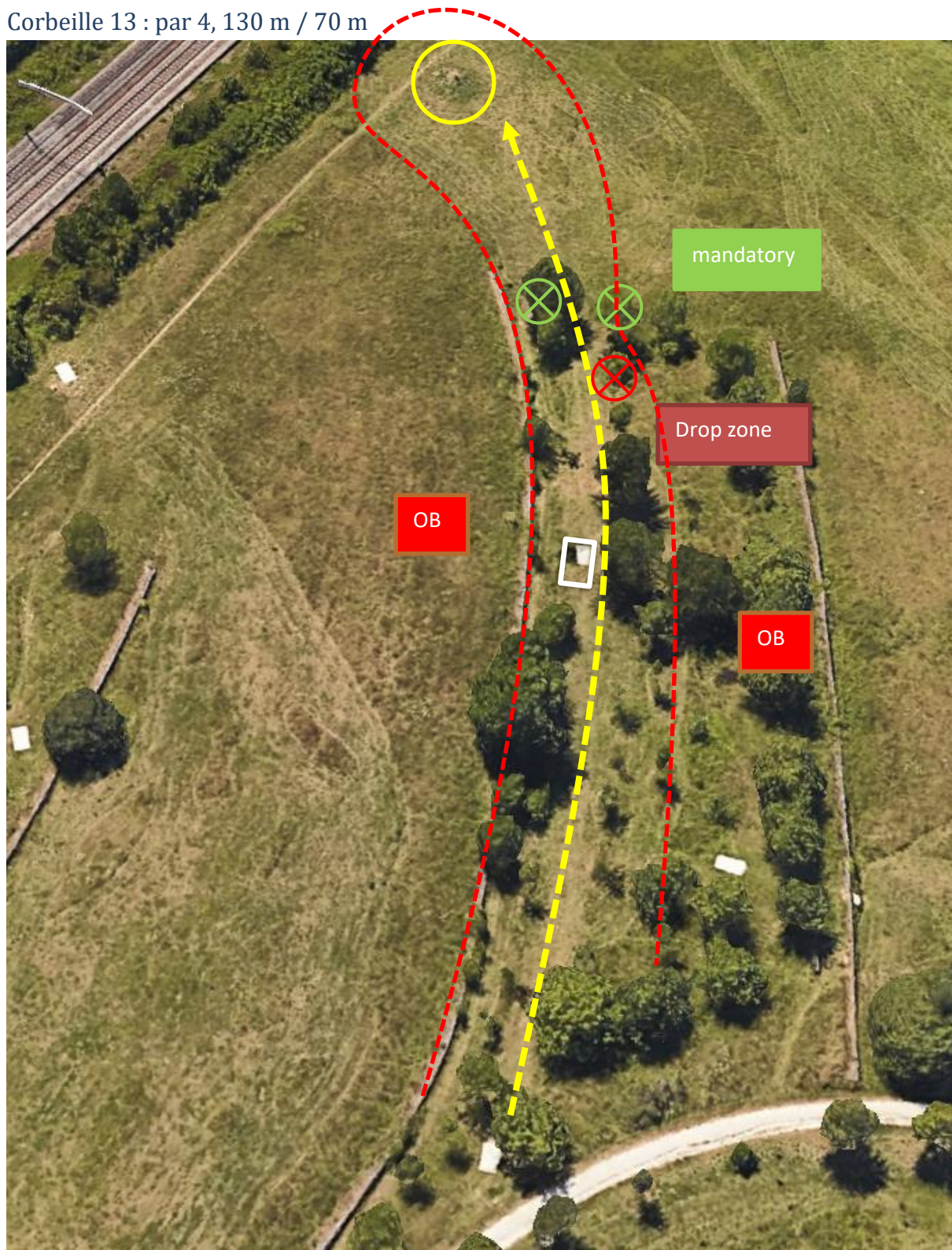
Corbeille 11 : par 3, 82 m



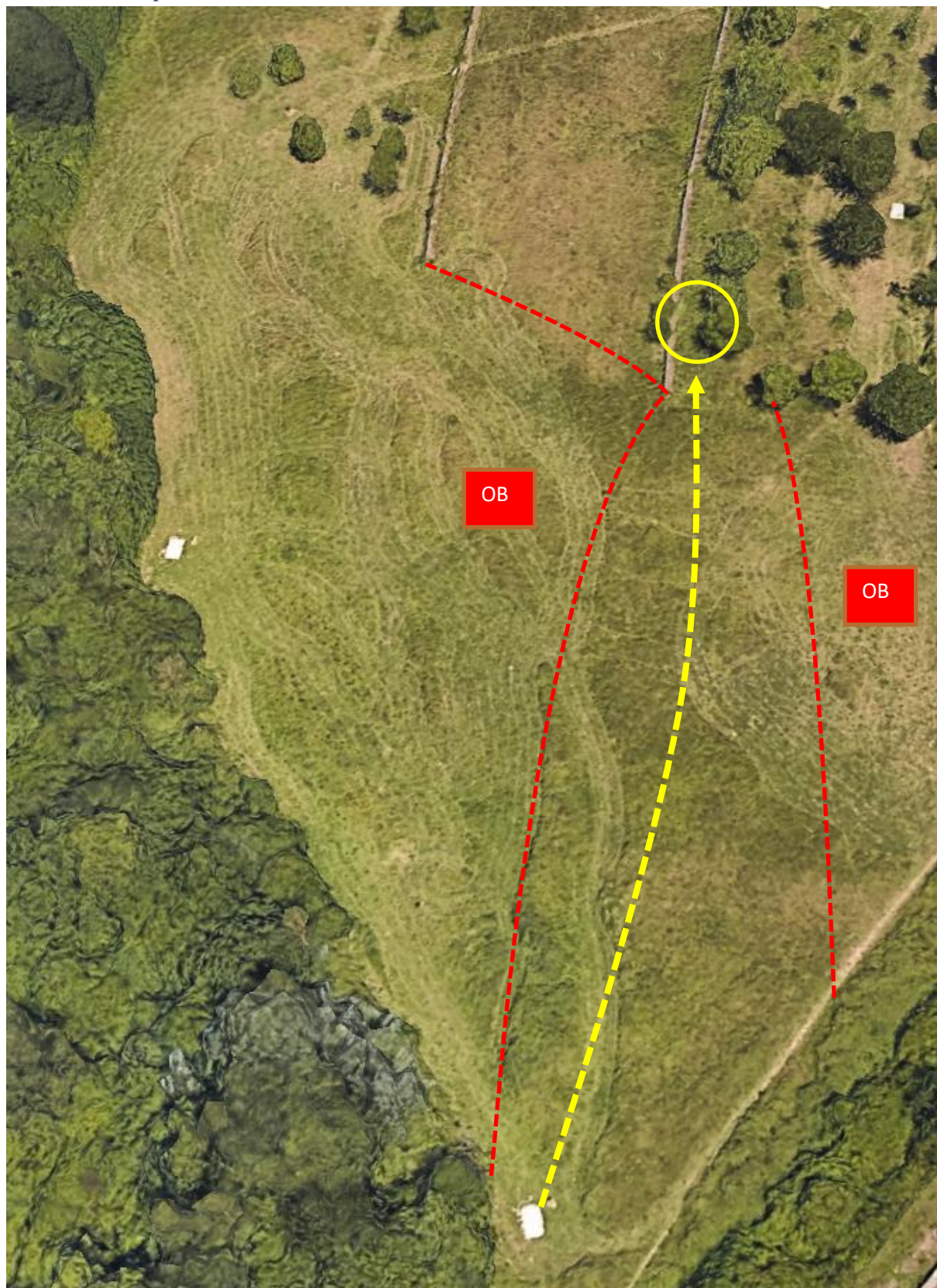
Corbeille 12 : par 3, 103 m



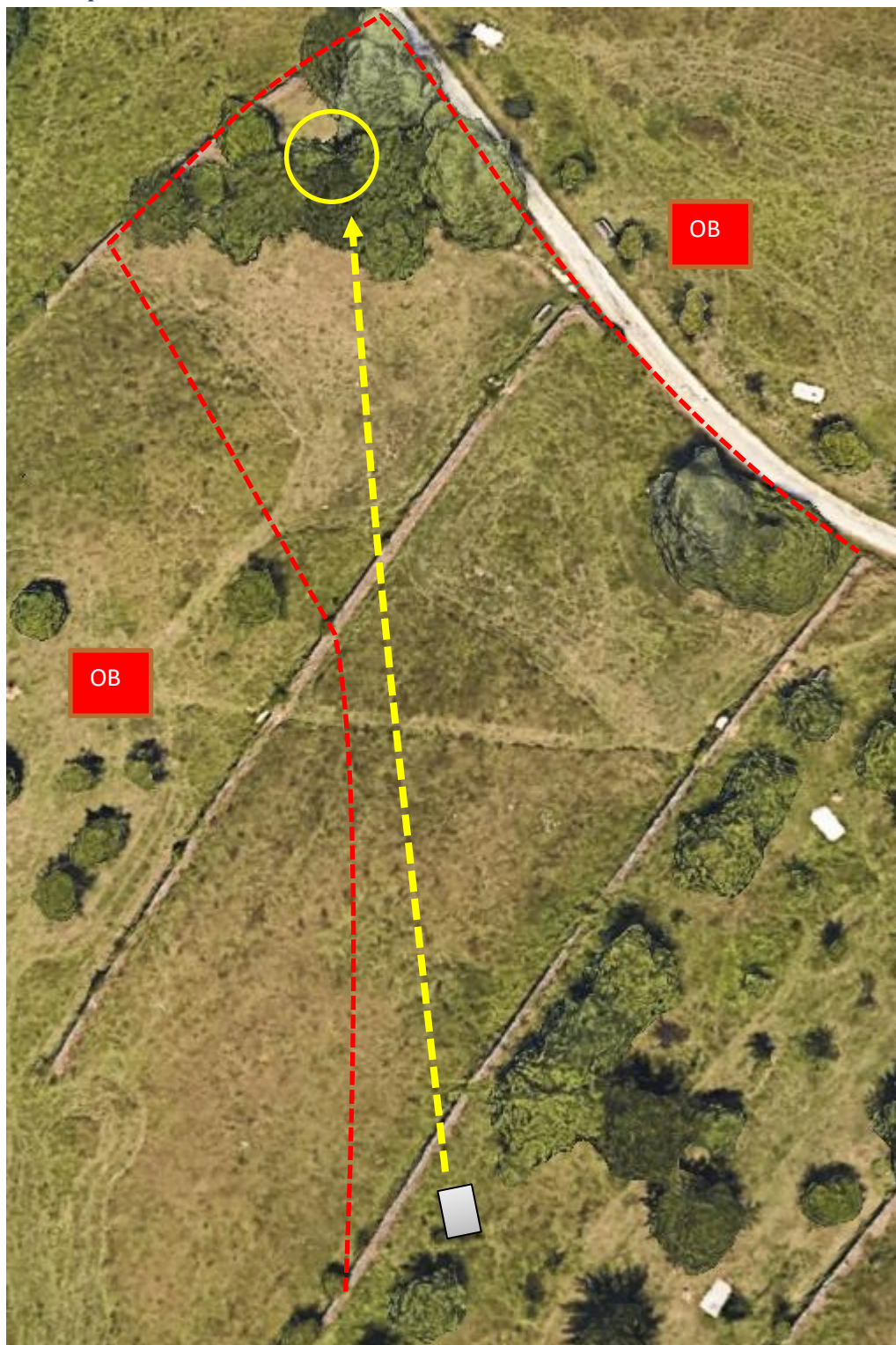
Corbeille 13 : par 4, 130 m / 70 m



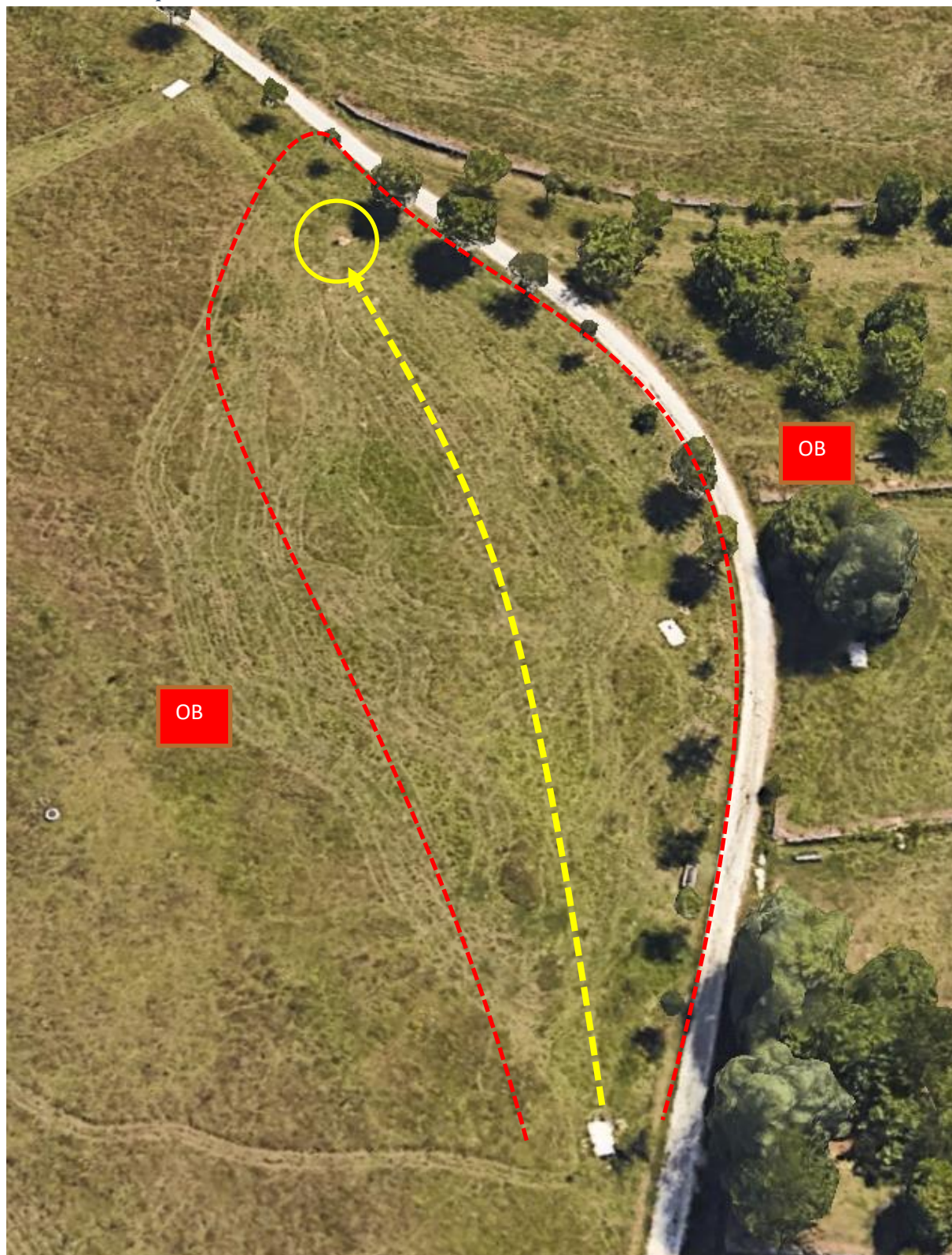
Corbeille 14 : par 3, 99 m



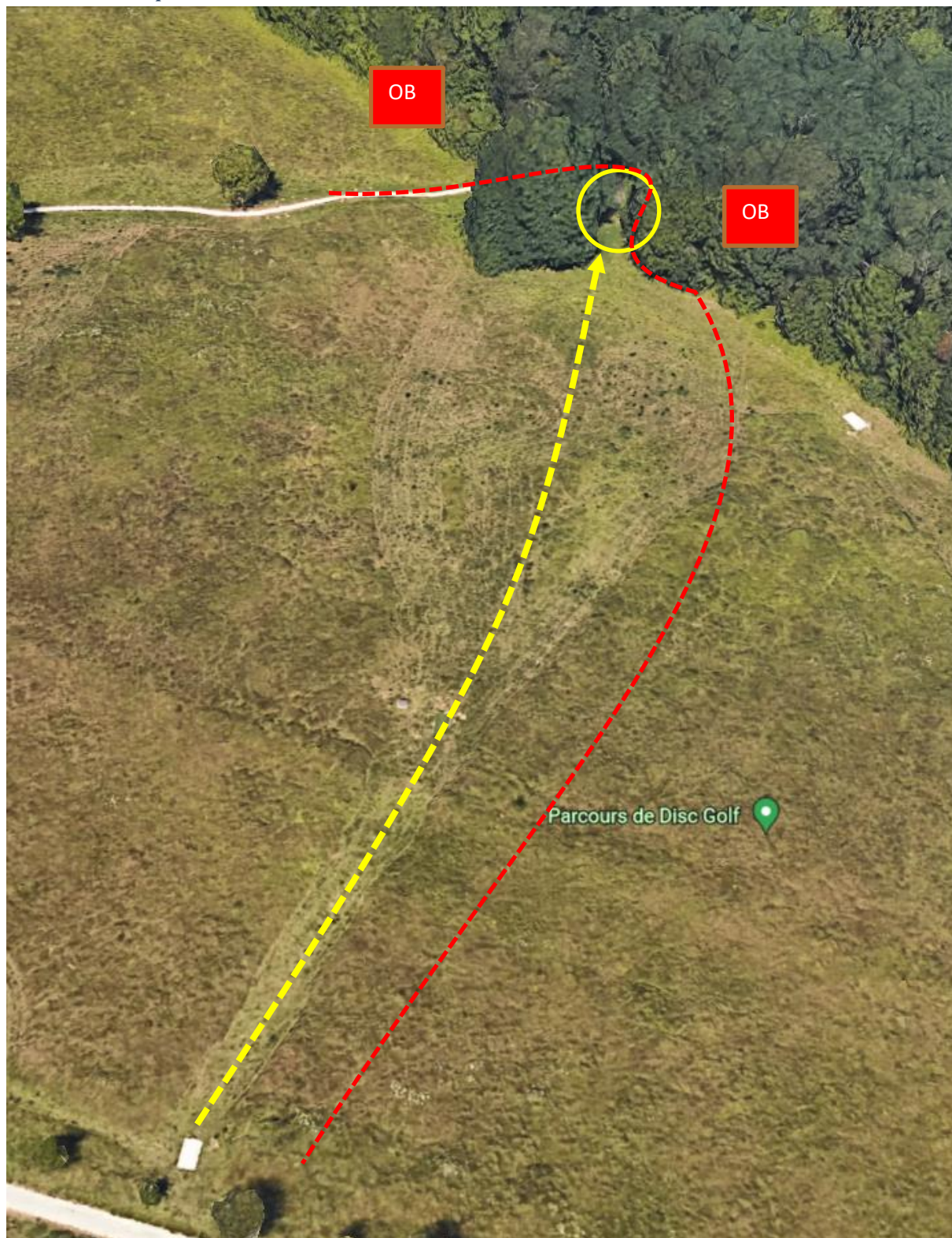
Corbeille 15 : par 3, 86 m



Corbeille 16 : par 3, 87 m



Corbeille 17 : par 3, 105 m



Corbeille 18 : par 3, 118 m

